

D PANEL

D パネル
断熱サンドイッチパネル



 **ダイト工業株式会社**

URL:<http://www.daito-kogyo.co.jp>

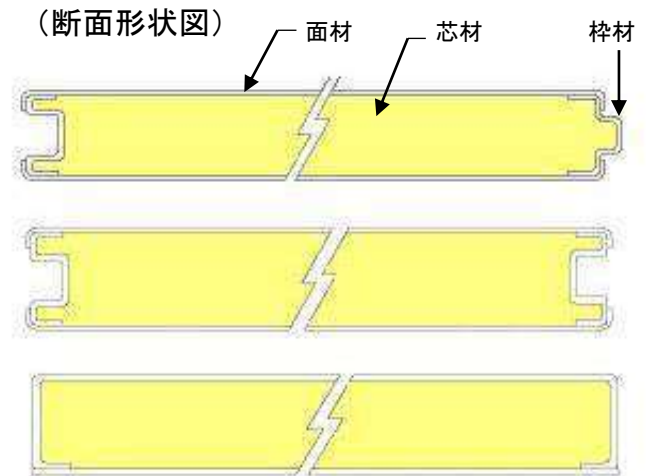
Dパネル

Dパネルは各種用途に応じた形状、面材の組み合わせも自由に行えるサンドイッチパネルです

Dパネル 標準仕様	
製品厚	25 ~ 50mm
働き幅	300 ~ 900mm
製品長	900 ~ 3,000mm
芯材	※硬質ポリウレタンフォーム
面材	GLカラー鋼板 GLプリント鋼板
面材厚	0.35mm
用途	住宅外壁、プレハブ倉庫 間仕切り、ドアパネル 等

上記仕様以外は別途ご相談ください

※芯材の硬質ポリウレタンフォームには独立した微細な気泡の中に、熱伝導率が0.0226W/mKと極めて小さく、熱を伝えにくいガスが封じ込められている為、優れた断熱性をもっています。



(標準在庫色)



DGL5081 コロラドチーク ライトブラウン



DGL5084 コロラドチーク ブラックシルバー



DGL810 アイボリー

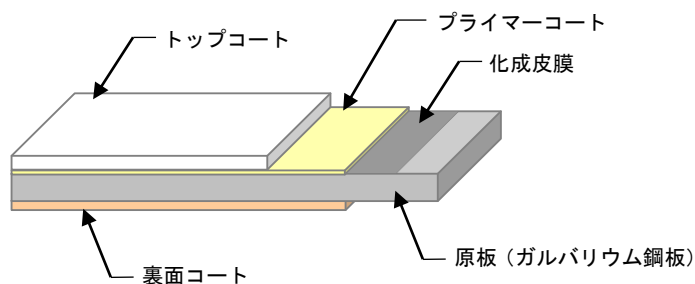


DGL6020 ブランクマーブル ホワイトグレー

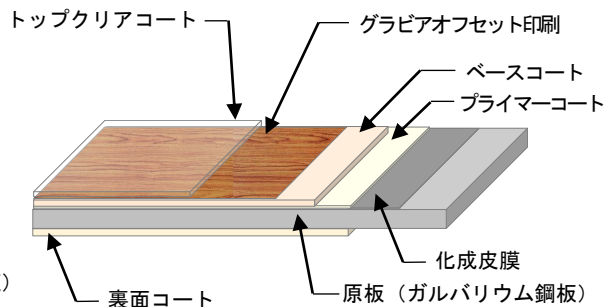
上記以外の色柄については別途ご相談ください

面材の塗装仕様

GLカラー鋼板



GLプリント鋼板



塗膜性能

性能一覧

試験項目	判定結果
表面硬度	鉛筆硬度 (JIS K 5600) 2~3H
加工性	常温 (25°C±5°C) 180° 折曲 2~3T テープ剥離無し
耐衝撃性	デュボン衝撃試験 500g × 50cm テープ剥離無し
耐食性	塩水噴霧試験 500時間 平坦部異常無し
耐候性	SWOM 500時間 (光沢保持率 60%)

社内試験による標準的なデータであり、保証値ではありません

暴露試験による色柄変化の確認

試験場所：和歌山県すさみ町

試験条件：JIS式（南向き 30度傾斜）



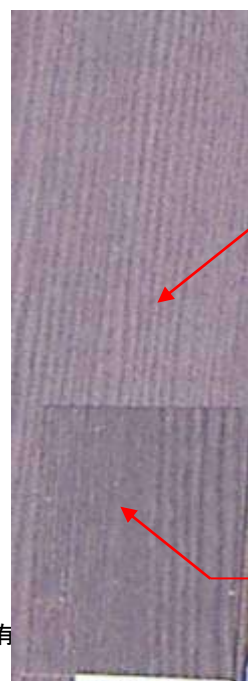
試験条件：垂直式（南向き）



垂直外壁用途で使用する場合は、JIS式試験結果のおよそ2~3倍の性能を有

※ 試験開始から5年経過したプリント鋼板の状態

JIS式




暴露試験サンプル

キープサンプル
(試験前の元の状態)



- 鋼板の塗装・印刷 ⇒ 面材・枠材の成型加工 ⇒ ウレタン注入
を厳重な品質管理のもと自社一貫生産しています
- パネルの厚み、嵌合形状、面材の色柄などご要望に応じた開発もおこないます
- OEM製品の委託加工先として、また西日本の生産拠点として、ご活用ください

 **ダイト工業株式会社**

URL:<http://www.daito-kogyo.co.jp>



(お問い合わせ先)

大阪営業所 〒555-0044 大阪市西淀川区百島2丁目1番10号
TEL 06-6473-7961 FAX 06-6473-8160
E-mail : osaka@daito-kogyo.co.jp

※仕様は予告なく、変更する場合がございます